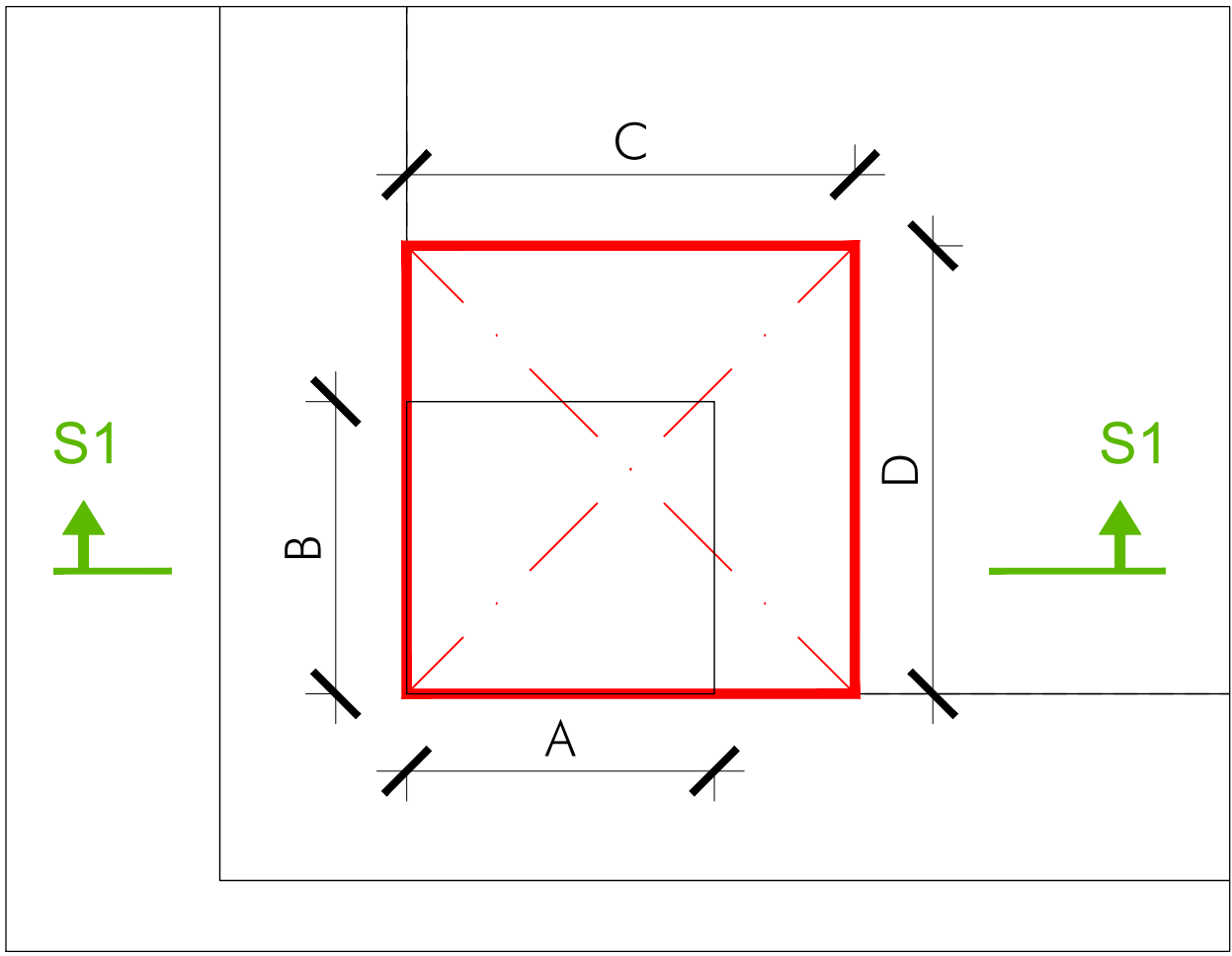


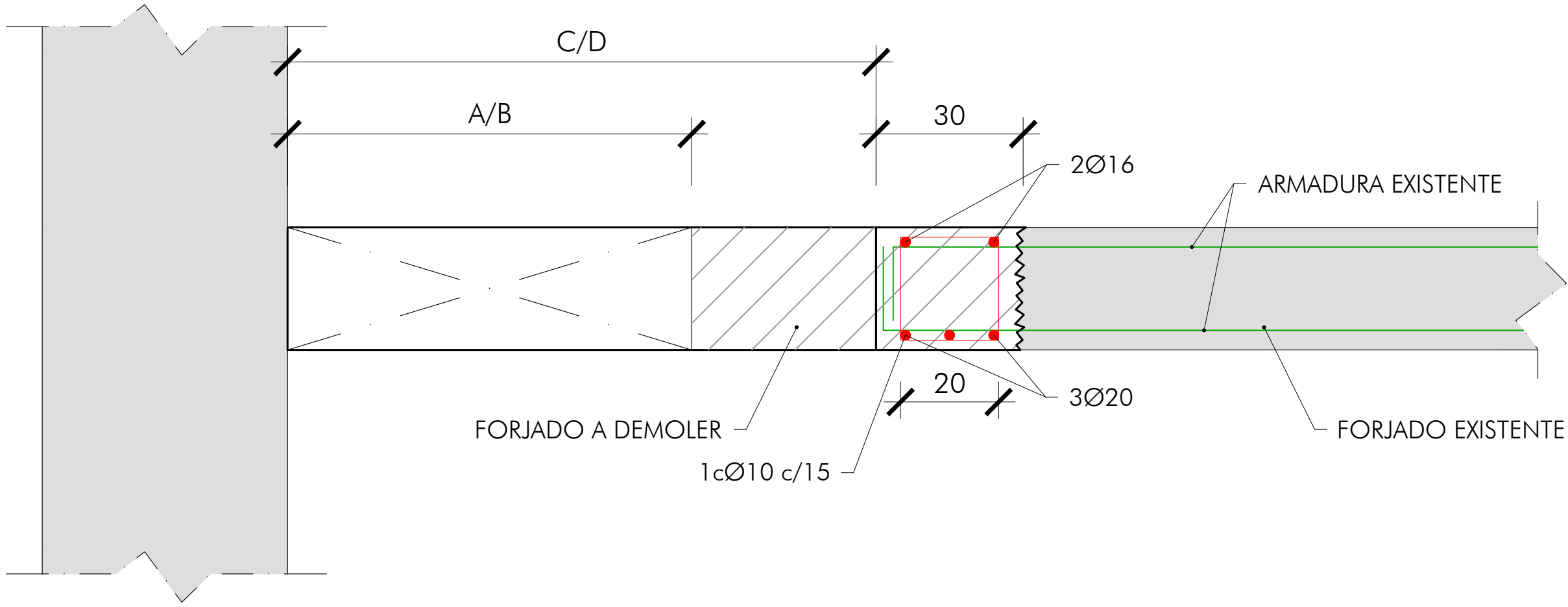
PLANTA SITUACION
Escala 1/200

ZONA 1
AMPLIACION HUECOS PARA VENTILACION



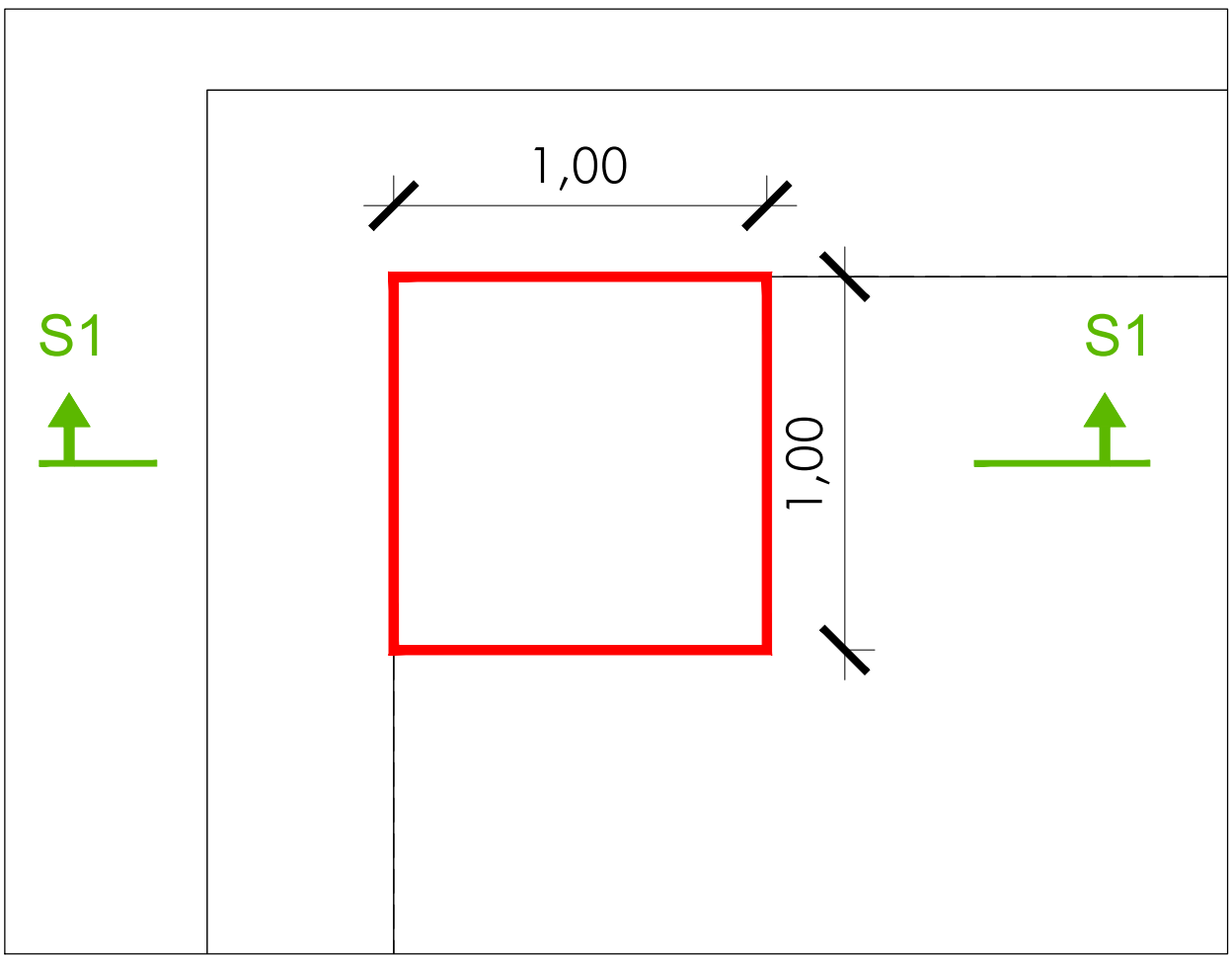
PLANTA HUECOS
Escala 1/20

	DIMENSIONES HUECOS			
	EXISTENTE		NUEVO	
	A (m)	B (m)	C (m)	D (m)
Sótano -1	1,20	0,65	1,20	1,20
Sótano -2	0,60	0,60	1,00	0,80
Sótano -3	0,50	0,60	1,00	0,60

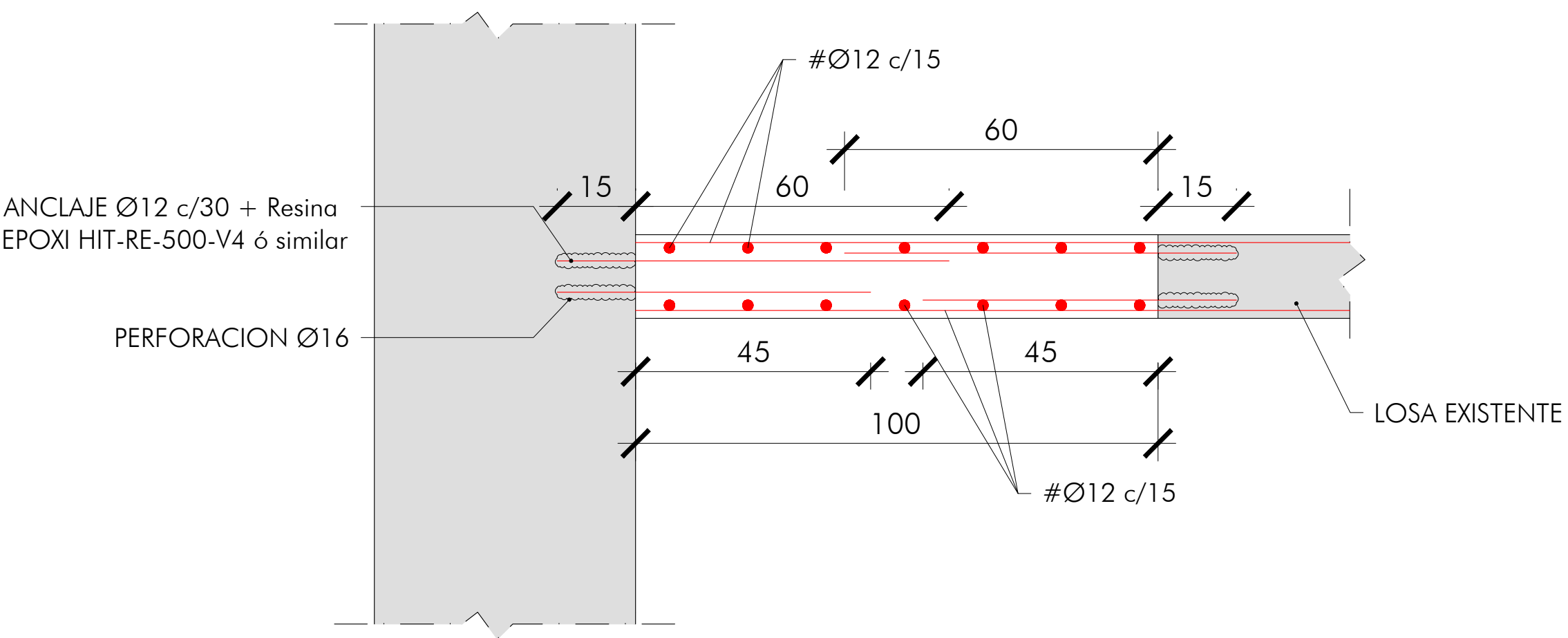


SECCION 1
Escala 1/10

ZONA 2
CIERRE HUECOS EN FORJADO DE PLANTAS

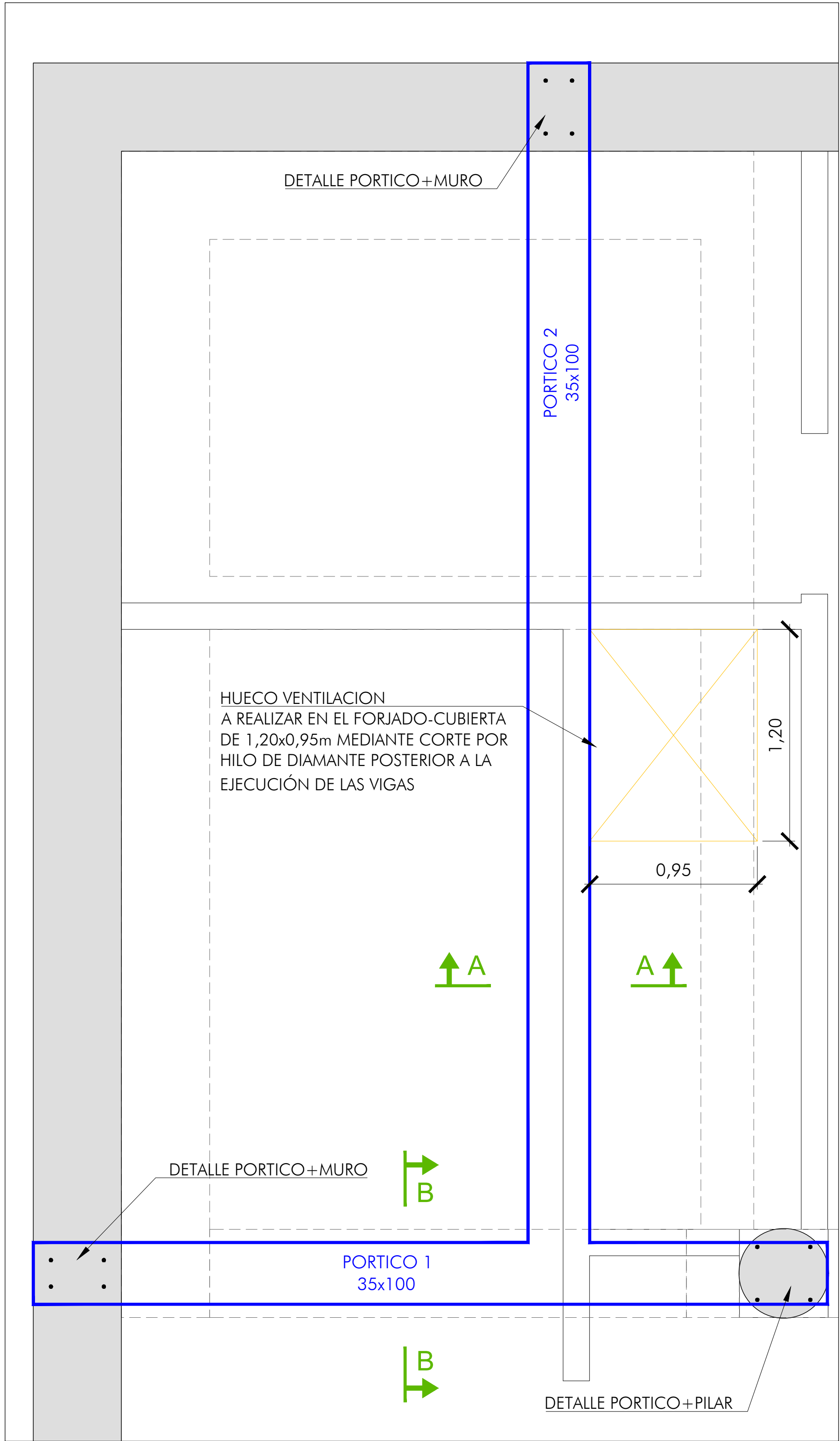


PLANTA HUECOS
Escala 1/20



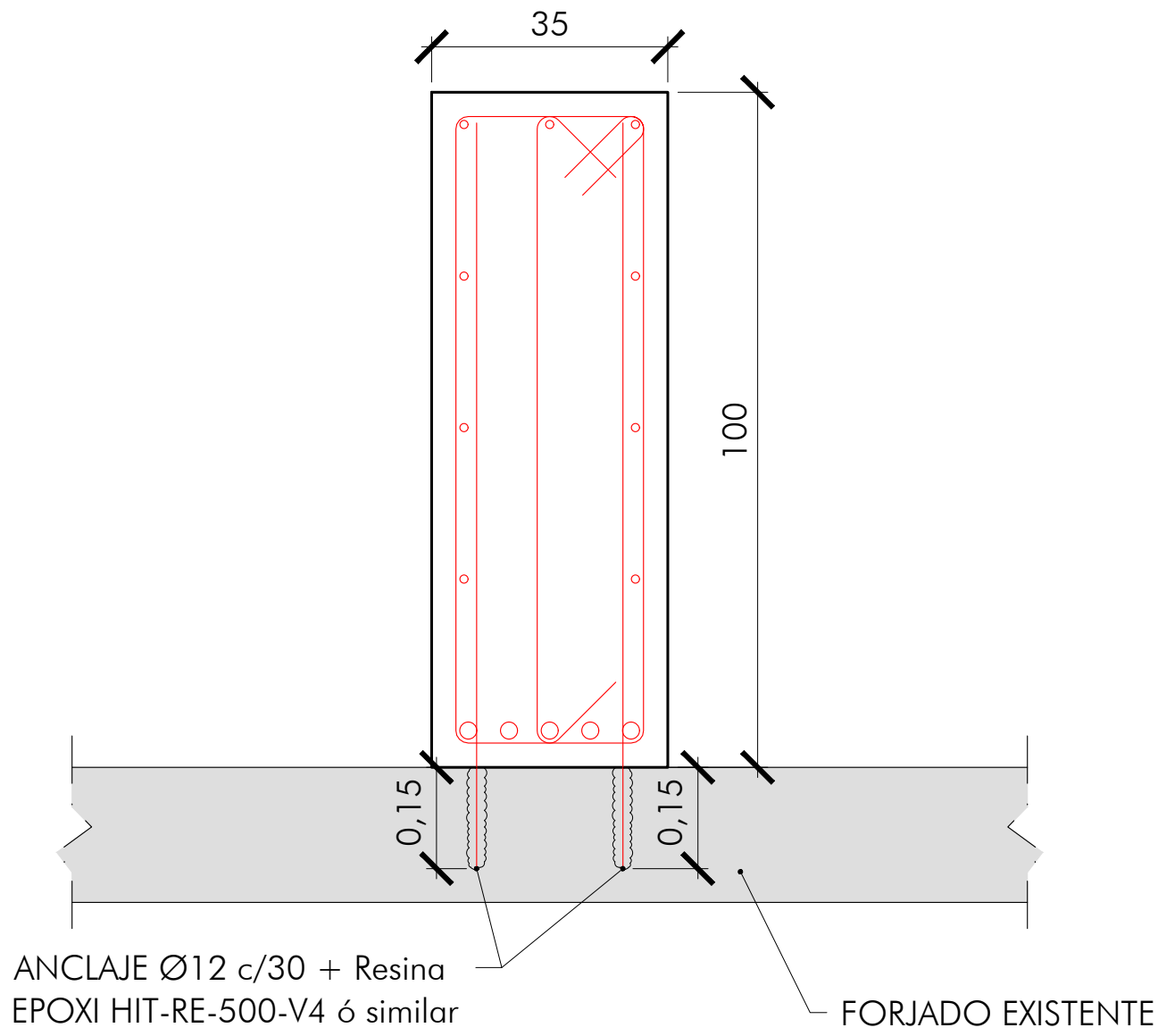
SECCION 1
Escala 1/10

CARACTERÍSTICAS DE LOS MATERIALES					
MATERIAL	ELEMENTOS	CALIDAD	NIVEL DE CONTROL	COEFICIENTE DE SEGURIDAD	RECUBRIMIENTOS ARMADURAS (mm.)
HORMIGÓN	DE LIMPIEZA	HL-150/B/20			
	CIMENTACIÓN	HA-30/B/20/XC3	ESTADÍSTICO	$\gamma_c = 1,50$	50
	ALZADOS	HA-30/B/20/XC3	ESTADÍSTICO	$\gamma_c = 1,50$	35
ACERO	PASIVO	B 500 SD	NORMAL	$\gamma_s = 1,15$	
EJECUCIÓN	TODOS LOS ELEMENTOS		NORMAL	SEGUN INSTRUCCIÓN	
VIDA UTIL DEL PROYECTO $t_g = 100$ años					
NOTAS: LA RELACIÓN AGUA/CEMENTO MÁXIMA UTILIZADA Y EL MÍNIMO CONTENIDO DE CEMENTO SE AJUSTARÁ A LO INDICADO EN LA TABLA 43.2.1.a DEL CÓDIGO ESTRUCTURAL. EL TIPO DE CEMENTO CONSIDERADO ES CEM-I PARA LOS TODOS LOS ELEMENTOS.					

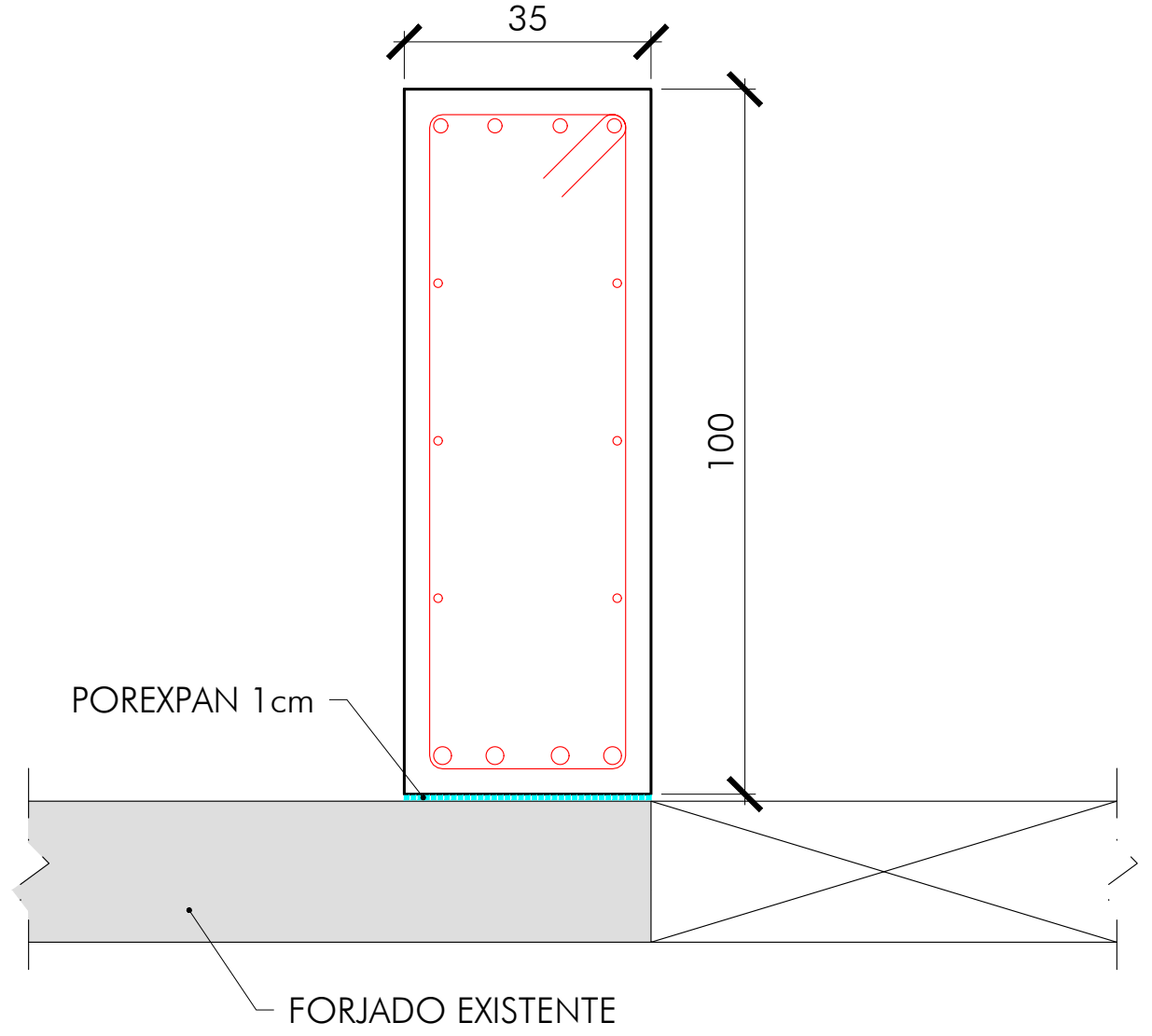


PLANTA
Escala 1/20

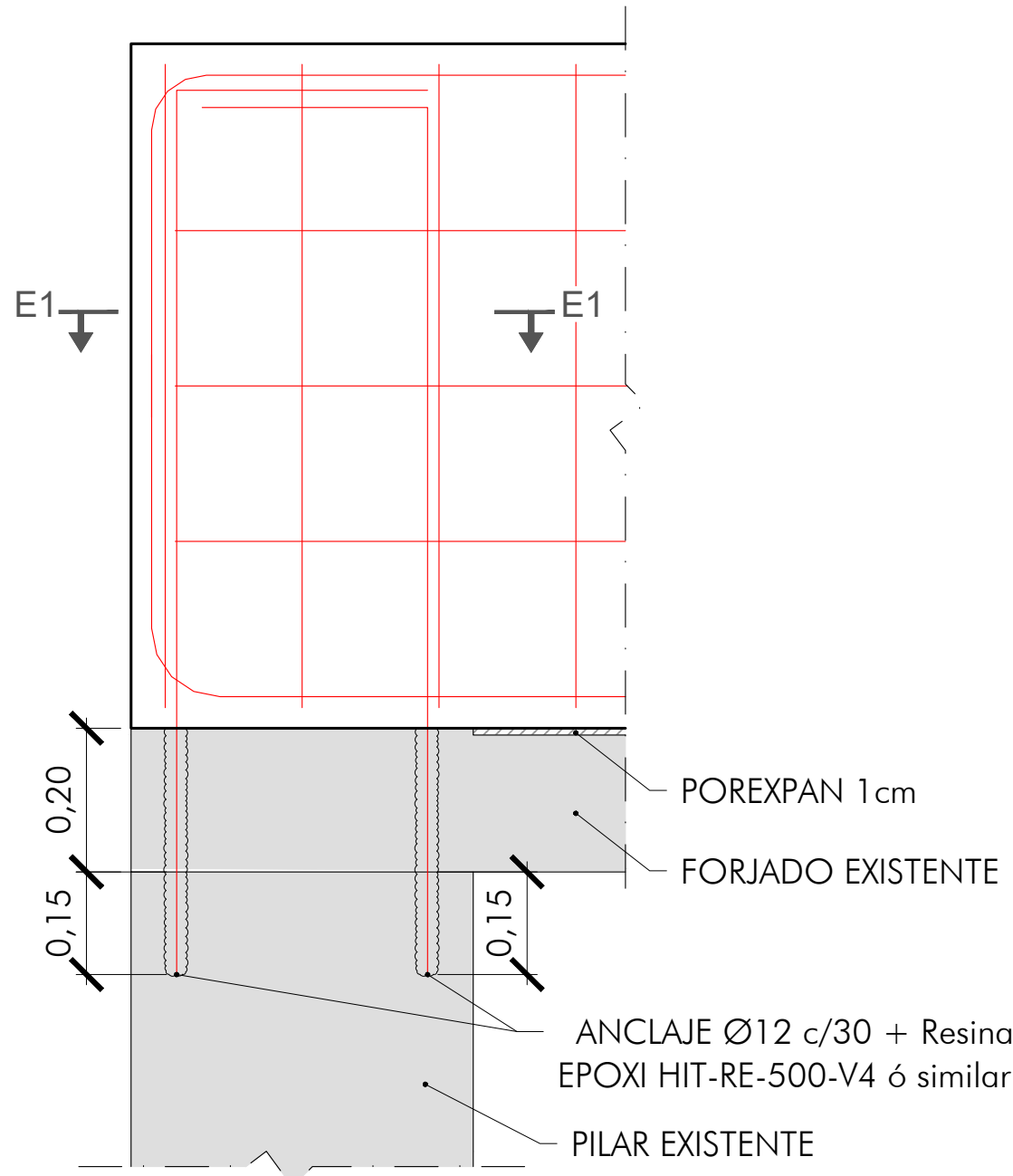
ZONA 3
HUECO PARA VENTILACION



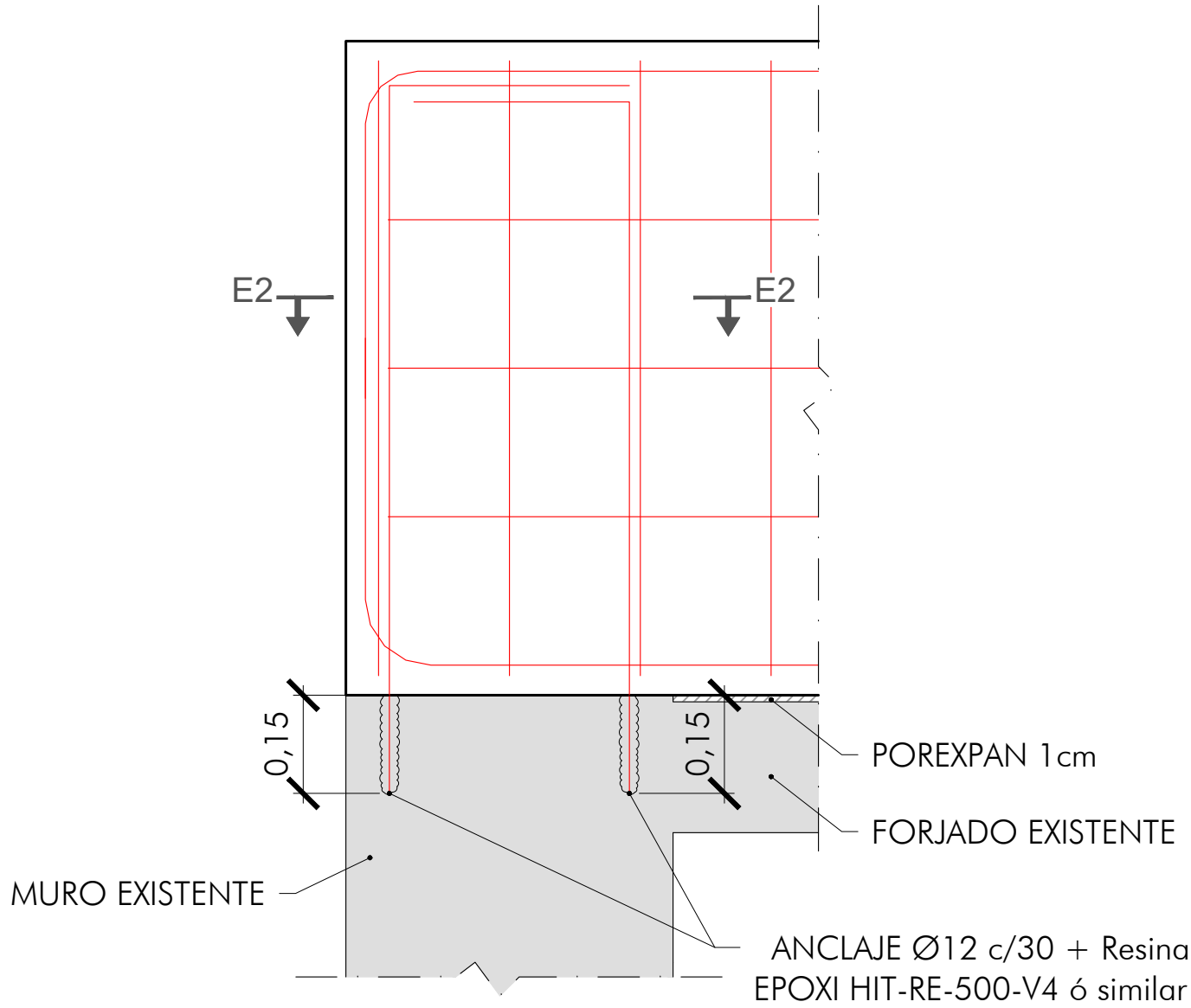
SECCION A



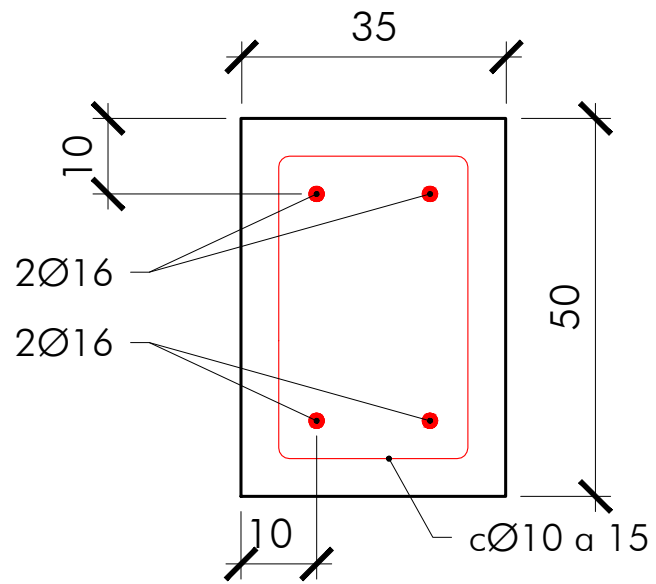
SECCION B



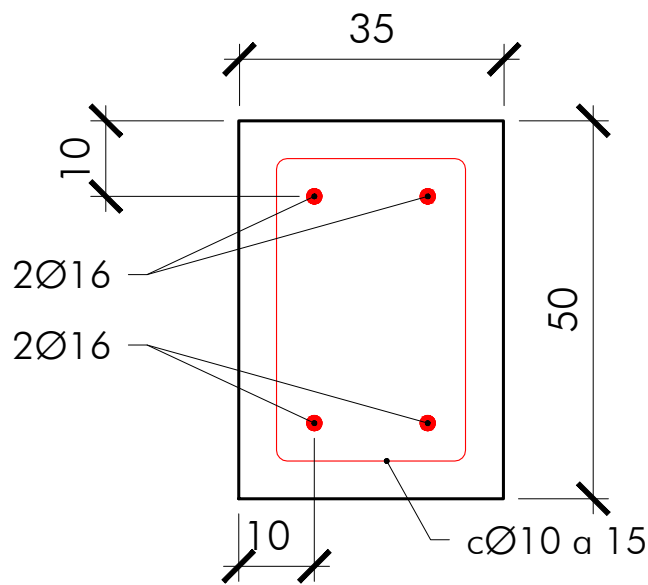
DETALLE PORTICO PILAR



DETALLE PORTICO MURO



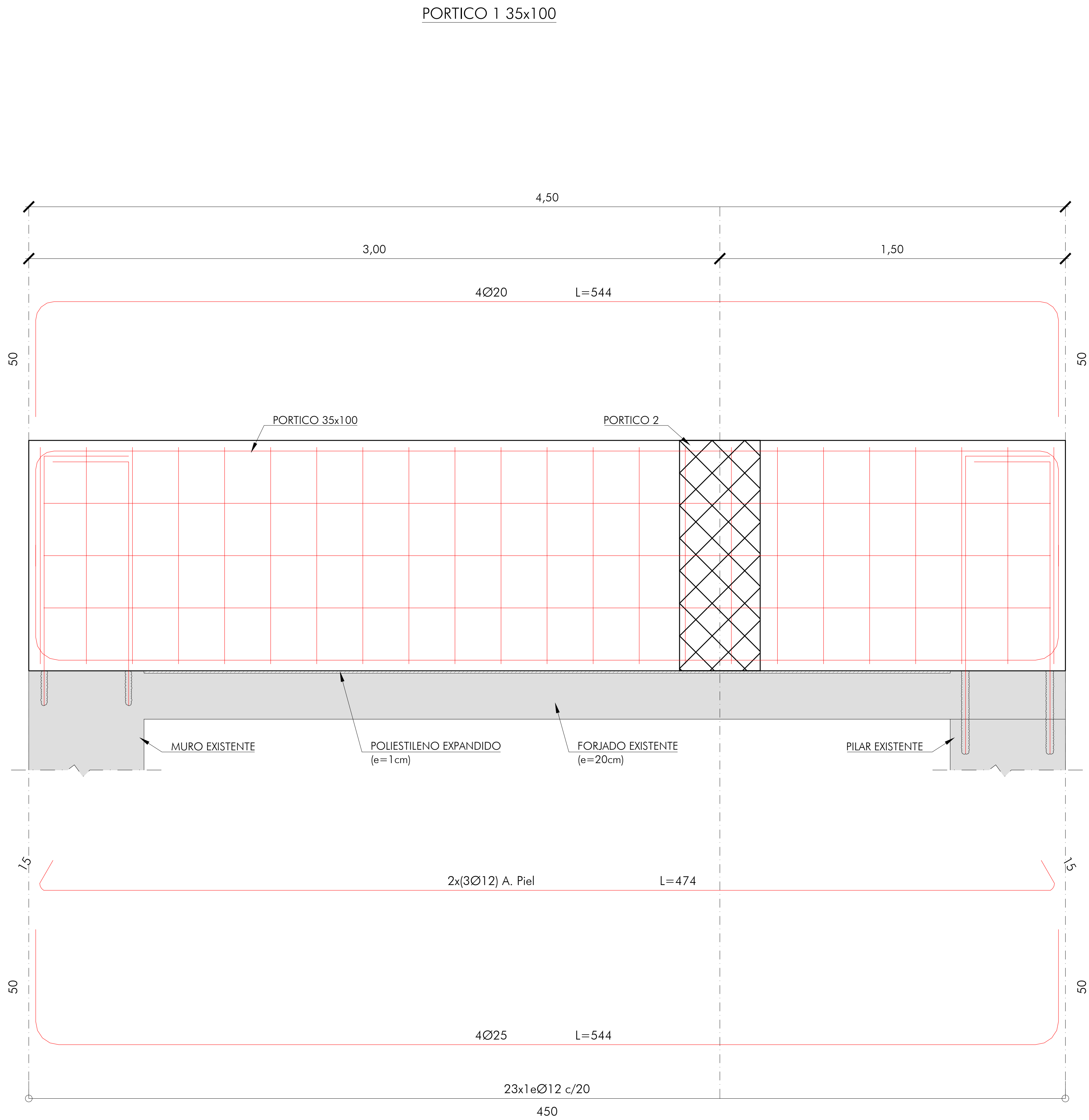
SECCION E2



SECCION E1

NOTA: LOS MARCOS DE ARRIOSTRAMIENTO SE REALIZARAN CON HORMIGON AUTOCOMPACTANTE, AUTONIVELANTE Y FLUIDO CON ARIDO 12.

CARACTERÍSTICAS DE LOS MATERIALES					
MATERIAL	ELEMENTOS	CALIDAD	NIVEL DE CONTROL	COEFICIENTE DE SEGURIDAD	RECUBRIMIENTOS ARMADURAS (mm.)
HORMIGÓN	DE LIMPIEZA	HL-150/B/20			
	CIMENTACIÓN	HA-30/B/20/XC3	ESTADÍSTICO	$\gamma_c = 1,50$	50
	ALZADOS	HA-30/B/20/XC3	ESTADÍSTICO	$\gamma_c = 1,50$	35
ACERO	PASIVO	B 500 SD	NORMAL	$\gamma_s = 1,15$	
EJECUCIÓN	TODOS LOS ELEMENTOS		NORMAL	SEGUN INSTRUCCIÓN	
VIDA UTIL DEL PROYECTO $t_g = 100$ años					
NOTAS: LA RELACIÓN AGUA/CEMENTO MÁXIMA UTILIZADA Y EL MÍNIMO CONTENIDO DE CEMENTO SE AJUSTARÁ A LO INDICADO EN LA TABLA 43.2.1.a DEL CÓDIGO ESTRUCTURAL. EL TIPO DE CEMENTO CONSIDERADO ES CEM-I PARA LOS TODOS LOS ELEMENTOS.					



CARACTERÍSTICAS DE LOS MATERIALES					
MATERIAL	ELEMENTOS	CALIDAD	NIVEL DE CONTROL	COEFICIENTE DE SEGURIDAD	RECUBRIMIENTOS ARMADURAS (mm.)
HORMIGÓN	DE LIMPIEZA	HL-150/B/20			
	CIMENTACIÓN	HA-30/B/20/XC3	ESTADÍSTICO	$\gamma_c = 1,50$	50
	ALZADOS	HA-30/B/20/XC3	ESTADÍSTICO	$\gamma_c = 1,50$	35
ACERO	PASIVO	B 500 SD	NORMAL	$\gamma_s = 1,15$	
EJECUCIÓN	TODOS LOS ELEMENTOS		NORMAL	SEGUN INSTRUCCIÓN	
VIDA UTIL DEL PROYECTO $t_g = 100$ años					
NOTAS: LA RELACIÓN AGUA/CEMENTO MÁXIMA UTILIZADA Y EL MÍNIMO CONTENIDO DE CEMENTO SE AJUSTARÁ A LO INDICADO EN LA TABLA 43.2.1.ª DEL CÓDIGO ESTRUCTURAL. EL TIPO DE CEMENTO CONSIDERADO ES CEM-I PARA LOS TODOS LOS ELEMENTOS.					

